

MIDI-PELLES PW95R-2

**KOMATSU**



**Utility**

**La nouvelle gamme de midi-excavateurs Komatsu.**

Compacts, polyvalents, très maniables, les nouveaux midi-excavateurs Utility Komatsu sont la réponse la plus complète et la plus moderne aux exigences des travaux de terrassement dans les centres urbains où des performances optimales et une productivité excellente d'une machine à la taille réduite sont attendus.

**NOUVELLES MIDI-PELLES**  
**PW95R-2**

**PUISSANCE NETTE: 61,5 kW - 82,5 HP (SAE J 1349)**

**MASSE  
OPERATIONNELLE: de 8800 à 10100 kg**

**DOCUMENT PROVISOIRE**

# DONNEES TECHNIQUES



## MOTEUR

Moteur ..... Komatsu 4D106-1FB  
 Modèle ..... à faible émission de fumées, injection directe  
 Nb. de cylindres ..... 4  
 Puissance nominale:  
 (SAE J 1349) ..... 61,5 kW / 82,5 HP - 2200 rpm  
 (DIN 6270) ..... 61,9 kW / 84 PS - 2200 rpm  
 (80/1269/EC) ..... 61 kW / 82 HP - 2200 rpm  
 Couple maximum (80/1269/EC) ..... 310 Nm - 1500 rpm  
 Cylindrée ..... 4412 cm<sup>3</sup>



## CIRCUIT HYDRAULIQUE

Type ..... centre fermé "CLSS"  
 Nb. de choix de puissance ..... 2 (Power/Economy)

Pompes principales:

Pompe pour ..... flèche, balancier, godet et translation  
 Type ..... pompe à pistons axiaux à cylindrée variable  
 Débit maximum ..... 180 l/min

Pompe pour ..... direction, rotation, équipements porteur  
 Type ..... pompe à engrenages à cylindrée fixe  
 Débit maximum ..... 63 l/min

Pressions de travail:

Rotation ..... 21,5 MPa (215 bar)  
 Equipement de travail ..... 27,5 MPa (275 bar)  
 Force de cavage (ISO 6015) ..... 7200 daN (7350 kg)  
 Force de pénétration  
 au balancier (mm 1600) (ISO 6015) ..... 4720 daN (4815 kg)



## CIRCUIT ELECTRIQUE

Tension de fonctionnement ..... 12 V  
 Batterie ..... 1 x 120 Ah  
 Alternateur ..... 80 A  
 Démarreur ..... 3,0 kW



## DIRECTION

Hydraulique "LOAD SENSING", le système de direction agit sur les roues avant et arrière au moyen de vérins hydrauliques à double tige intégrés dans les essieux.

L'opérateur peut définir, au moyen d'un sélecteur électrique, trois types de direction:

- deux roues directrices
- quatre roues directrices
- marche en crabe

Rayon de direction: - deux roues directrices ..... 6000 mm  
 - quatre roues directrices ..... 4050 mm



## ROTATION

Action ..... moteur hydraulique  
 Réducteur de rotation ..... à double réduction épicycloïdale  
 Lubrification de la couronne permanente en bain de graisse  
 Frein de rotation ..... automatique à disques en bain d'huile  
 Vitesse de rotation ..... 9 rpm



## TRANSMISSION ET ESSIEUX

Transmission hydrostatique à quatre roues motrices.  
 Le moteur hydraulique agit sur une boîte à vitesses à deux rapports afin d'obtenir deux gammes de vitesses.

Force de traction maxi (\*) ..... 6230 daN (6350 kg)  
 Vitesses de travail(\*) ..... 1° 4,1 km/h - 2° 9,4 km/h  
 Vitesses de translation (\*) ..... 3° 13,5 km/h - 4° 31 km/h  
 (\*) avec pneumatiques standard.

Essieux:

Tous les deux directeurs et moteurs avec réducteurs épicycloïdaux dans les moyeux. L'oscillation de l'essieu avant peut être bloquée au moyen de deux vérins hydrauliques.

Pneumatiques:

Jumelés (std) ..... 8,25 - 20  
 Simple (opt) ..... 18R - 19,5



## FREINS

-Service - Sécurité:

commandés hydrauliquement par pédale au moyen de deux pompes à circuit indépendants agissant sur des multidisques à bain d'huile sur les quatre roues.

-Travail:

commandés hydrauliquement par une touche électrique placée en cabine, agissant sur les quatre roues. Lorsque les freins de travail entrent en fonctionnement, l'oscillation de l'essieu avant est automatiquement bloquée.

-Stationnement:

de type négatif, commandé hydrauliquement par une touche électrique placée en cabine, agissant sur l'essieu arrière. Le frein de stationnement s'insère automatiquement par manque de pression, chaque fois que le moteur thermique est arrêté.



## CABINE

Cabine insonorisée équipées de vitres de sécurité, pare-bris ouvrant, toit à trappe, porte munie de serrure à clef, essui-glaces, avertisseur sonore, siège réglable, système de contrôle et instrumentation.



## NIVEAU SONORE

Test dynamique:

Niveau sonore extérieur ..... 101 LwA  
 Niveau sonore intérieur ..... 75 LpA

Les valeurs correspondent aux directives 89/514 CE et 95/27 CE.



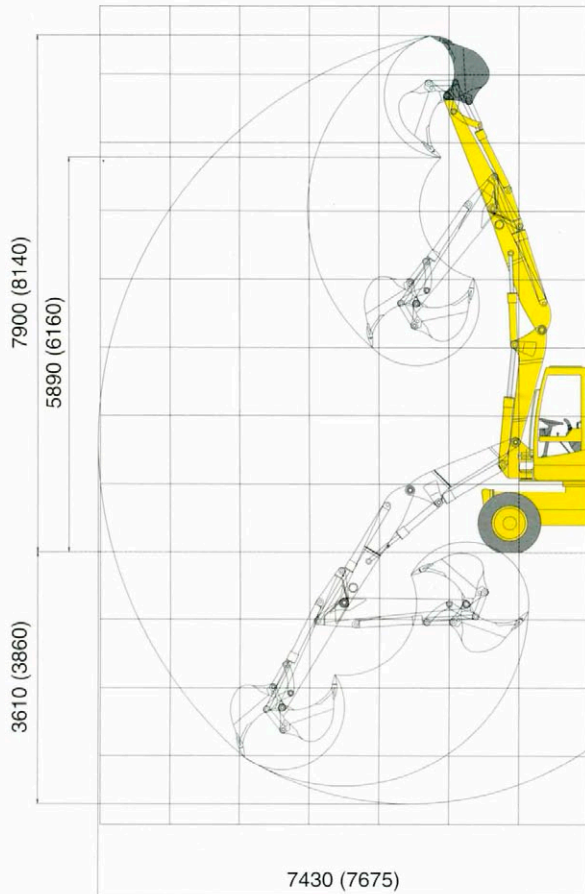
## MASSE OPERATIONNELLE

Masse opérationnelle comprenant: balancier de mm 1600, godet de capacité 0,298 m<sup>3</sup> ISO 7451, opérateur, lubrifiants, liquides, plein de carburant et équipements standard (ISO 6016):

	Flèche à portée variable	Flèche monobloc
Version de base	9150 kg	8800 kg
Avec lame arrière	9800 kg	9450 kg
Avec stabilisateurs arrière	9440 kg	9150 kg
Avec lame et stabilisateurs	10100 kg	9750 kg

## DIAGRAMME D'EXCAVATION

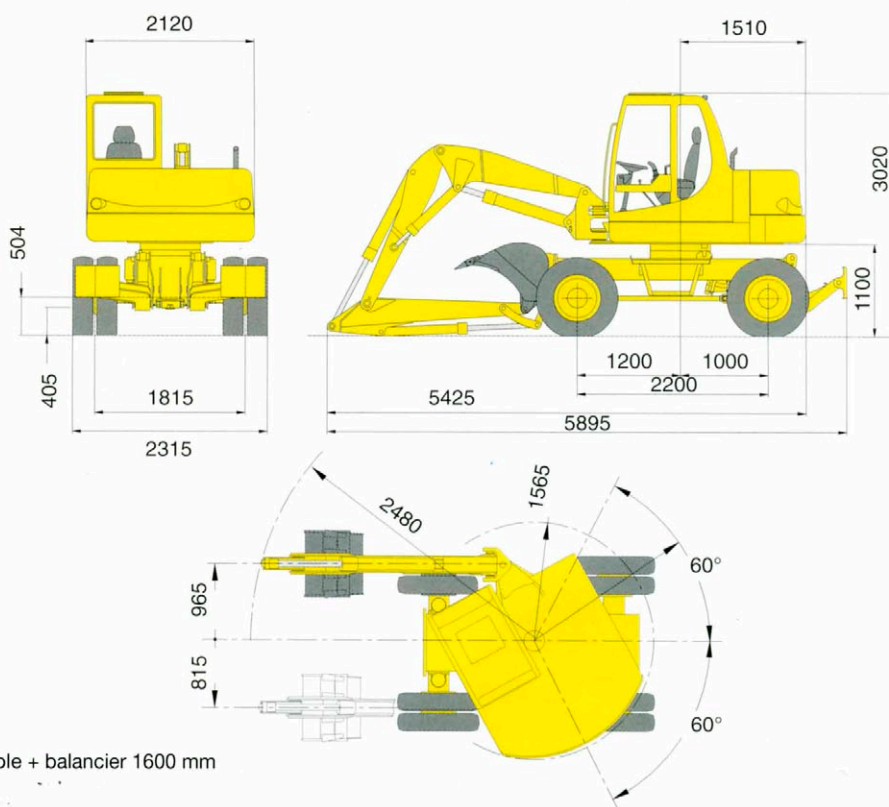
Flèche à portée variable + balancier 1600 (1850) mm



## GODETS

LARGEUR mm	CAPACITE m <sup>3</sup> (ISO7451)	MASSE kg	DENTS nb.	BALANCIER	
				1600 mm	1850 mm
300	0,086	128	2	Y	Y
400	0,128	160	3	Y	Y
500	0,171	184	3	Y	Y
600	0,213	200	4	Y	Y
700	0,255	218	4	Y	Y
800	0,298	236	4	Y	Y
900	0,34	256	5	Y	Y

## DIMENSIONS



Flèche à portée variable + balancier 1600 mm

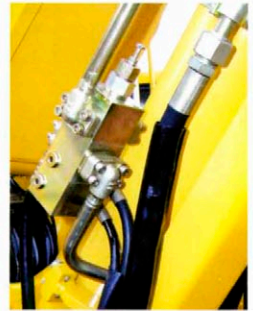
# MIDI-PELLES PW95R-2

947031620 - 11/99 - F

## EQUIPEMENTS STANDARD

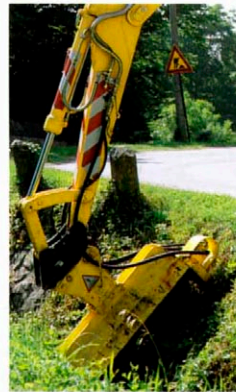
- machine de base
- cabine avec chauffage
- frein de rotation
- 4 roues directrices
- balancier 1600 mm
- flèche à portée variable

- élément additional hydraulique
- pneumatiques 8.25-20
- clapet de sécurité vérin de flèche
- indicateur de surcharge
- protection vérin de flèche



## ACCESSOIRES SUR DEMANDE

- flèche monobloc
- balancier 1850 mm
- circuit hydraulique marteau/benne preneuse
- marteau hydraulique
- radio
- pneumatiques simple 18-19.5
- protection FOPS
- godets



CE



**Utility**  
**KOMATSU**

**FKI**  
FAI KOMATSU INDUSTRIES S.p.A.  
Head Office  
Via Atheste 4  
35042 ESTE (Padova) Italy  
Tel. +39 0429 616111  
Fax +39 0429 600434