

# KOMATSU

## WA480-8

Conforme à la norme EU Stage V

CHARGEUSE SUR PNEUS



WA480

**PUISSANCE DU MOTEUR**

224 kW / 305 ch @ 2.000 t/mn

**POIDS OPÉRATIONNEL**

26.315 - 27.535 kg

**CAPACITÉ DU GODET**

4,8 - 5,5 m<sup>3</sup>

D'un seul coup d'œil

WA480-8



**PUISSANCE DU MOTEUR**  
224 kW / 305 ch @ 2.000 t/mn

**POIDS OPÉRATIONNEL**  
26.315 - 27.535 kg

**CAPACITÉ DU GODET**  
4,8 - 5,5 m<sup>3</sup>



## ÉCONOMIE DE CARBURANT ÉLEVÉE ET PERFORMANCE ENVIRONNEMENTALE

### *Puissance et respect de l'environnement*

- Conforme à la norme EU Stage V
- Komatsu SmartLoader Logic
- Mode moteur E-Light
- Convertisseur de couple haute capacité avec système lock-up monté de série
- Arrêt moteur automatique réglable en cas de ralenti prolongé

### *Confort élevé*

- Nouveau siège de l'opérateur à suspension pneumatique avec console de leviers EPC intégrée
- Grand écran multifonctions
- Conception silencieuse
- Système de caméra arrière
- Levier court de direction Komatsu (K-SLS) (option)

### *Efficacité maximale*

- Godets haute efficacité
- Excellente hauteur et portée de déversement
- Empattement long et voie large

### *Commandes haute technologie*

- Système d'excavation automatique
- Electronic Pilot Control (EPC) standard
- Pédale d'accélération intelligente

### *Maintenance aisée*

- Radiateur à grandes alvéoles avec ventilateur à inversion automatique
- Graissage centralisé automatique intégré
- Portes papillon améliorées

### *KOMTRAX*

- Système de suivi à distance Komatsu
- Communications mobiles 3G
- Antenne de communication intégrée
- Multitude de données opérationnelles et économie de carburant accrue



Le pack d'entretien complet de votre machine Komatsu

# Puissance et respect de l'environnement



## Komatsu SmartLoader Logic

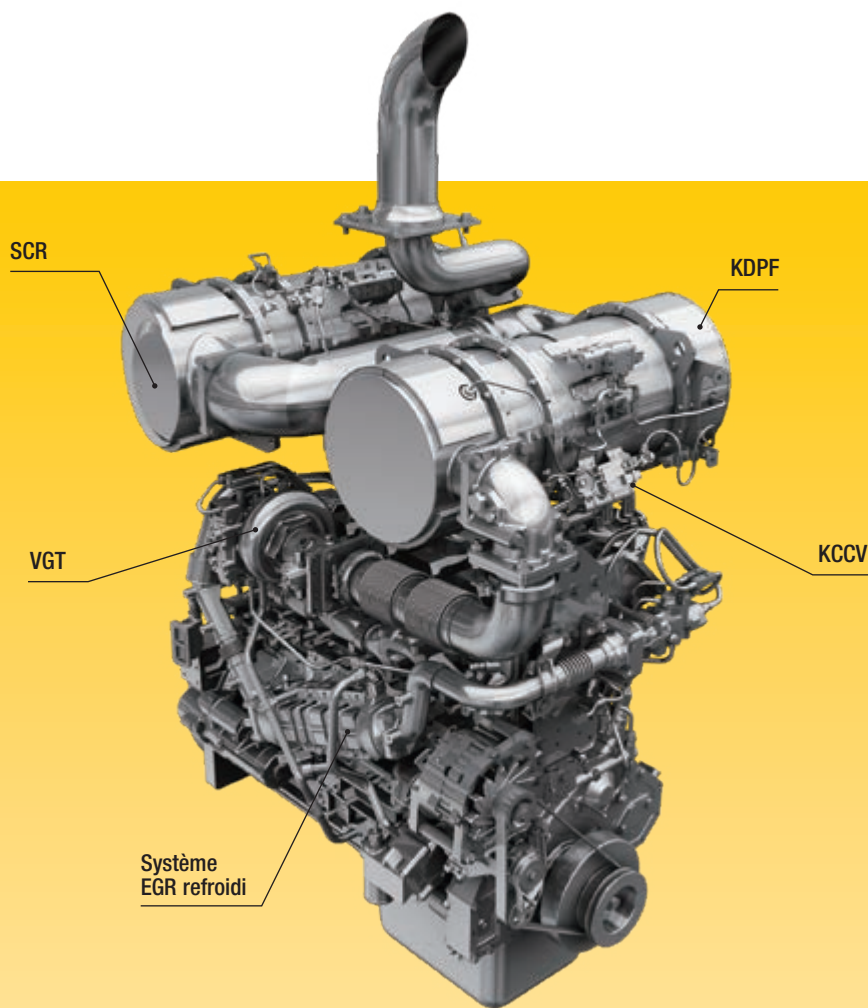
La WA480-8 est équipée du système entièrement automatique de commande du moteur Komatsu SmartLoader Logic. Sans nuire aux opérations normales, cette technologie rassemble des données provenant de différents capteurs montés dans le véhicule et optimise le couple moteur en fonction de chaque type d'activité. Elle réduit le couple moteur lors d'activités moins exigeantes, réduisant ainsi la consommation de carburant tout en maintenant la productivité.

## Convertisseur de couple haute capacité avec système lock-up monté de série

Avec son convertisseur de couple grande capacité, la toute nouvelle transmission de Komatsu offre une efficacité optimale et un rapport effort à la jante/poids inégalé. En fournissant un effort à la jante important à faibles vitesses, pénétrer dans des matériaux denses est un véritable jeu d'enfants. La productivité est également supérieure dans le chargement en V, même dans des endroits exigus.

## Nouveau mode moteur E-Light

Le nouveau mode moteur E-Light est activé par défaut pour privilégier les économies de carburant. Le moteur optimise l'économie de carburant en adaptant sa puissance au travail en cours. Les pompes hydrauliques d'équipement et de direction sont contrôlées par le système électronique et ne délivrent que le débit nécessaire aux mouvements des vérins.



### Moteur Komatsu conforme à la norme EU Stage V

Le moteur Komatsu certifié conforme aux normes d'émission EU Stage V est productif, fiable et efficace. Avec son taux d'émissions très faible, il concilie impact réduit sur l'environnement et performances supérieures qui permettent de réduire les coûts d'exploitation et offrent la possibilité à l'opérateur de travailler l'esprit tranquille.

### Système de traitement des gaz d'échappement à usage sévère

Le système de post-traitement des gaz d'échappement combine le filtre à particules diesel Komatsu (KDPF) et la réduction catalytique sélective (SCR). Le module SCR assure l'injection de la quantité et des proportions adéquates de la solution AdBlue® pour décomposer les NOx en eau (H<sub>2</sub>O) et en azote (N<sub>2</sub>) non toxique. Les émissions de NOx sont réduites de 80% par rapport aux moteurs répondant aux normes EU Stage IIIB.

### Recirculation des gaz d'échappement (EGR)

La technologie du système EGR refroidi a largement fait ses preuves dans les moteurs Komatsu actuels. La capacité accrue du refroidisseur EGR se traduit par des émissions NOx très basses et un moteur plus performant.

### Carter de recyclage des gaz Komatsu (KCCV)

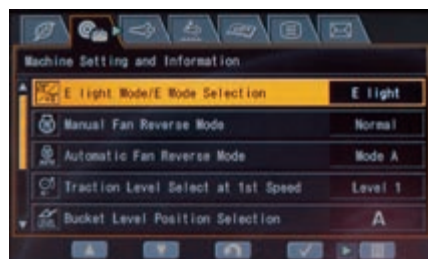
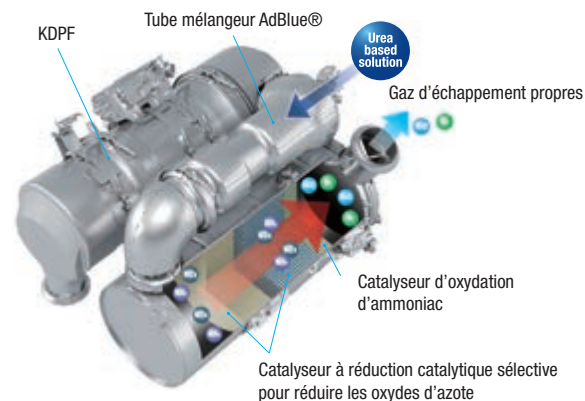
Les émissions du carter (gaz de fuite) traversent un filtre fermé CCV. Le brouillard d'huile piégé dans ce filtre est renvoyé au carter tandis que les gaz filtrés retournent à l'admission d'air.

### Rampe commune haute pression (HPCR)

Pour assurer une combustion intégrale du carburant tout en réduisant les émissions d'échappement, le système d'injection à rampe commune haute pression est piloté par une unité électronique. Il envoie ainsi une quantité précise de carburant sous pression dans la chambre de combustion redessinée du moteur via de multiples injections.

### Turbocompresseur à géométrie variable (VGT)

Le VGT assure un débit d'air optimal vers la chambre de combustion du moteur quelles que soient la charge et la vitesse. Résultat: des gaz d'échappement plus propres et une consommation réduite sans perte de puissance ni de performances.



Le nouveau mode moteur E-Light permet d'économiser encore plus de carburant que le mode économique actuel



L'arrêt moteur automatique réglable en cas de ralenti prolongé éteint automatiquement le moteur après une période d'inactivité prédéfinie



La jauge éco et les conseils éco avec recommandations actives aident à optimiser les économies de carburant

# Effacité maximale

## Plus de rapidité dans les applications chargement / transport

Le système lock-up séquentiel sur le convertisseur de couple, offre une productivité et une consommation inégalées dans les applications de chargement/transport et les applications de transport sur courtes distances.

L'opérateur peut engager le lock-up du 2ème au 4ème rapport, augmentant considérablement la capacité d'accélération et la vitesse de déplacement, particulièrement en montées. De plus, il réduit considérablement la consommation de carburant grâce à la suppression du patinage du convertisseur.

## Excellente hauteur et portée de déversement

La longueur du bras de levage permet une hauteur de déversement de 3.045 m et une portée tout aussi impressionnante de 1.475 m (avec un godet de 5,0 m<sup>3</sup>, mesuré à la lame de coupe). Un tel rayon d'action permet de charger aisément et rapidement des semi-remorques ou des trémies en hauteur.



## Nouveaux godets haute efficacité

Le matériau glisse facilement dans le godet redessiné et l'excavation est plus efficace. Le travail est plus rapide et la productivité est augmentée, surtout en combinaison avec le nouveau système d'excavation automatique.

## Contrôle et précision

Le système hydraulique CLSS Komatsu permet un contrôle extrêmement précis des équipements de travail et permet des mouvements souples et simultanés du godet, de la flèche et des accessoires hydrauliques. La WA480-8 dispose de pompes à pistons à cylindrée variable pour l'hydraulique et la direction. Ces pompes offrent la quantité exacte d'huile requise, améliorant grandement la consommation.

## Système de pesage RDS installé en usine (en option)

Le système RDS Loadmaster alpha 100 est un dispositif de pesage embarqué perfectionné et homologué pour les opérations commerciales. Il est conçu pour fonctionner dans les environnements de chargement les plus rapides et les conditions les plus difficiles. Le système Loadmaster compense pour les sols irréguliers et en pente, ainsi que pour les zones de chargement restreintes afin de réduire les temps de cycle et d'optimiser les performances en tonnes/heure. Installé en usine, le système RDS Loadmaster alpha 100 améliore la précision du montage et la qualité du système.





# Confort élevé

## Confort accru

Dans la spacieuse cabine SpaceCab™, un siège chauffant à haut dossier et à suspension pneumatique équipé d'accoudoirs réglables est installé de série pour assurer un confort amélioré au centre d'un environnement de travail agréable et peu fatigant. La grande visibilité et l'ergonomie des commandes participe à l'amélioration de la productivité de l'opérateur.

## Confort opérateur parfait

En plus de la radio installée d'origine, la WA480-8 est équipée d'une entrée auxiliaire pour connecter des appareils externes et diffuser de la musique par les haut-parleurs de la cabine. Des manipulateurs proportionnels sont prévus d'origine pour diriger les équipements avec précision et en toute sécurité. La cabine dispose de grands plateaux et compartiments de rangement pour les outils et les manuels, ainsi que d'un caisson chaud et froid.

## Nouveaux système d'excavation automatique

Le nouveau système d'excavation automatique actionne les opérations de cavage et de levage du godet en détectant la pression exercée sur l'équipement de travail. Le système s'adapte à différents types de matériaux sans nécessiter aucune intervention humaine. La fatigue de l'opérateur est fortement réduite et la capacité de charge optimale est garantie.





# Commandes haute technologie

## Nouveau siège de l'opérateur à suspension pneumatique intégrale

La cabine spacieuse comporte un nouveau siège à suspension pneumatique, avec consoles latérales. Celles-ci sont intégrées au siège entièrement réglable à dossier grand format, chauffé (de série) pour un confort amélioré. La ventilation du siège offre un confort maximal.

## Conduite souple

La console de commande du système d'assistance électronique (EPC – Electronic Pilot Control) est intégrée dans le siège et peut être adaptée aisément à la morphologie de l'opérateur. Les leviers à faible course sont contrôlés du bout des doigts pour une grande précision sans fatigue inutile, avec une fonction de modulation sans vibrations pour ralentir et arrêter le godet en descente. Les positions haute et basse de la flèche peuvent être réglées à l'avance à l'aide d'un commutateur.

## Pédale d'accélération intelligente

Pour réduire la consommation, la pédale d'accélération à détection de charge de Komatsu vous aide automatiquement à adapter les changements de vitesse à la charge. Lors de travaux lourds, nécessitant un effort de traction élevé et une accélération maximale, nous avons tendance à enfoncer fortement la pédale d'accélération. La WA480-8 anticipe cela et change de vitesse le plus tard possible. Dans les travaux légers, où la consommation de carburant est un facteur important, l'opérateur appuie instinctivement légèrement sur la pédale d'accélération. À nouveau, la machine anticipe ce mouvement et change de vitesse le plus rapidement possible pour une meilleure consommation de carburant.

## Caméra vue arrière

Une caméra montée de série offre une visibilité exceptionnelle de la zone de travail située à l'arrière de l'engin sur le panneau du grand écran couleur. La caméra discrète est réglable et intégrée dans la forme du capot.

## Levier multifonctions EPC (option)

Le levier multifonctions EPC avec contacteur de marche avant/marche arrière intégré permet de contrôler la machine simplement et de façon confortable. D'une seule main, l'opérateur peut commander l'accessoire tout en passant de la marche avant à la marche arrière. Le monolevier multifonctions est le choix idéal pour les travaux de terrassement.

## Levier court de direction Komatsu (K-SLS) (option)

Le nouveau joystick de direction permet une conduite plus précise de l'opérateur qui peut s'installer plus confortablement dans le nouveau siège à suspension pneumatique et entièrement réglable afin de contrôler la machine sans effort important lors de l'utilisation de la direction. Moins de fatigue et une position de travail plus adaptée améliorera la concentration, la qualité et l'efficacité du travail.



Levier court de direction Komatsu (K-SLS) (option)



Caisson chaud et froid



Levier multifonctions EPC (option)

# Technologie d'information et de communication



## Coûts d'exploitation moins élevés

L'équipement informatique Komatsu contribue à la réduction des coûts d'exploitation en aidant à gérer les activités de manière confortable et efficace. Il améliore le niveau de satisfaction des clients et la compétitivité de nos produits.

## Grand moniteur couleurs TFT

Le large écran couleur, convivial, assure un travail sûr, fluide et précis. Multilingue, il affiche toutes les informations essentielles sur un même écran et présente des commutateurs et touches simples et pratiques pour un accès instantané à de nombreuses fonctionnalités et données opérationnelles.

## Conseils éco

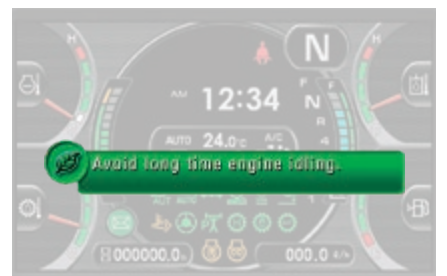
Le moniteur affiche des messages d'aide instantanés pour promouvoir les économies d'énergie. La jauge éco indique la consommation instantanée: veillez à garder la jauge dans la zone verte équivaut à moins consommer. Pour économiser encore plus, il est possible de consulter l'historique de l'utilisation, des conseils éco et de la consommation. Les informations sont disponibles dans KOMTRAX et peuvent être utilisées pour la formation des opérateurs et l'optimisation du chantier.



Des informations en un clin d'œil: l'écran LCD de base du tableau de bord



Un écran multifonctions affiche et contrôle de nombreuses informations d'utilisation et d'entretien



Les conseils éco prennent en charge les économies d'énergie en temps réel (p.ex. éviter les phases au ralenti prolongées)

# KOMTRAX

## Une solution pour une productivité supérieure

KOMTRAX utilise la dernière technologie de contrôle sans fil. Compatible avec des ordinateurs personnels, smartphones ou tablettes, il fournit des données pertinentes et rentables sur un parc et les équipements, ainsi qu'une mine d'informations pour optimiser leurs performances. En créant un réseau de support étroitement intégré, il permet une maintenance proactive et préventive, pour une gestion plus efficace des activités.



## Connaissances

Vous obtenez des réponses rapides à vos questions essentielles et critiques sur vos engins – ce qu'ils font, quand ils l'ont fait, où ils se situent, comment ils peuvent être utilisés plus efficacement et quand un entretien s'impose. Les données relatives aux performances sont transmises par technologie de communication sans fil (satellite, GPRS ou 3G selon le modèle), de l'engin vers l'ordinateur et le distributeur Komatsu local – qui sera rapidement disponible pour une analyse et un feed-back d'expert.

## Une multitude de possibilités

Les informations détaillées que KOMTRAX permet de consulter 24 heures sur 24 et 7 jours sur 7 donnent une multitude de possibilités pour prendre de meilleures décisions quotidiennes, voire stratégiques à long terme – sans frais supplémentaires. Il permet d'anticiper les problèmes, personnaliser les programmes d'entretiens, réduire les temps d'arrêt et maintenir les engins là où ils doivent être: au travail, sur le chantier.

## Commodité

KOMTRAX aide à gérer confortablement un parc d'engins sur le Web, où que vous soyez. Les données sont analysées et organisées avec pertinence, pour une visualisation aisée et intuitive sur des cartes, listes, graphiques et diagrammes. Ainsi, on peut anticiper un entretien éventuel, un besoin de pièces, ou remédier à un problème avant l'arrivée de techniciens Komatsu sur site.



# Maintenance aisée



## Accès facile aux points d'entretien courant

Les capots basculants se relèvent facilement grâce à des vérins à gaz. Ils facilitent ainsi l'accès à tous les points de contrôle quotidien. Afin de réduire le temps d'immobilisation au minimum, les intervalles d'entretien ont été allongés et les filtres regroupés dans un emplacement central.

## Komatsu CARE™

Komatsu CARE™ est un programme de maintenance inclus dans votre nouvel engin Komatsu.

Il couvre l'entretien périodique réalisé par des techniciens formés par Komatsu, avec des pièces Komatsu d'origine. Selon le moteur de votre machine, ce programme prévoit également sous certaines conditions la couverture étendue du filtre à particules diesel Komatsu (KDPF) ou du catalyseur d'oxydation diesel Komatsu (KDOC), ainsi que de la réduction catalytique sélective (SCR). Contactez votre distributeur local Komatsu pour les termes et les conditions.



## Radiateur à grandes alvéoles avec ventilateur à inversion automatique

Même dans les environnements poussiéreux, le radiateur grandes alvéoles résiste au colmatage. Le ventilateur réversible rejette la poussière hors du radiateur, automatiquement ou manuellement, afin de réduire au minimum les interventions de nettoyage du radiateur. La fonction d'inversion automatique permet de régler la durée et la fréquence du nettoyage afin de s'adapter au mieux aux conditions de travail.

## Système de contrôle EMMS

Le grand moniteur à haute résolution affiche diverses informations concernant l'engin et permet de nombreux réglages. Le menu « Rapport d'activité » montre les statistiques de consommation moyenne, les heures de marche au ralenti et d'autres informations. Les codes défaut sont clairement affichés et enregistrés pour vous avertir et faciliter le dépannage. L'écran permet aussi une surveillance avancée des paramètres du système grâce au « mode entretien » pour aider au dépannage et réduire la durée d'immobilisation.



## Réservoir AdBlue®

Le réservoir AdBlue® est facilement accessible sur le côté droit de la machine derrière l'échelle.

## Régénération du filtre à particules diesel

Aucune interruption ou prolongation du travail quotidien n'est nécessaire pour régénérer le système du filtre à particules diesel. Grâce à sa technologie Komatsu supérieure, le système KDPF est régénéré automatiquement à tout moment.

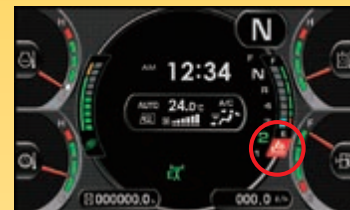




Écran de base de maintenance



Écran de régénération du système de traitement des gaz d'échappement pour le filtre à particules diesel Komatsu (KDPF)



Jauge du niveau de liquide AdBlue® et assistance au remplissage



# Des solutions sur mesure



## Applications spéciales

Les chargeuses Komatsu et leur vaste gamme d'accessoires Komatsu fournissent des solutions adaptées à tous les secteurs d'activité. Pour les applications spéciales, notre département « Applications spéciales » propose des machines et des accessoires construits sur demande. Ces solutions sur - mesure - offrent des performances et une fiabilité exceptionnelles, même dans les conditions les plus exigeantes.

## Industrie & recyclage

Nous adaptons nos chargeuses sur pneus aux conditions particulières rencontrées sur les sites de traitement des déchets. Entre autres accessoires particulièrement robustes, nous vous proposons des solutions pour une protection optimale de votre machine.

## Industrie du bois

Nous proposons également une vaste gamme d'accessoires destinés à l'industrie du bois: godets à copeaux, caméras, ainsi que de nombreuses protections et pré-filtres.

WA480-8

# Qualité des composants Komatsu

## Conçus et fabriqués par Komatsu

Le moteur, le système électronique, la chaîne cinématique, le pont avant et arrière sont des composants d'origine Komatsu. Et jusqu'à la plus petite vis, tous les composants sont soumis aux exigences de qualité les plus élevées et à un strict contrôle de celle-ci. Parfaitement adaptés les uns aux autres, ils offrent une rentabilité et une fiabilité maximale.

## Ponts usage sévère

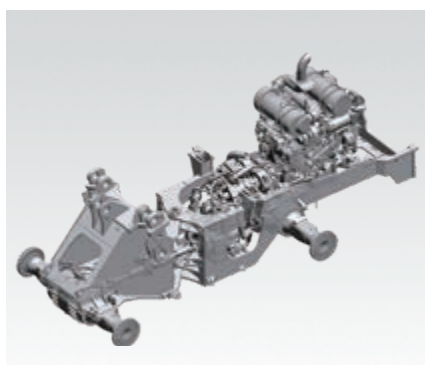
Destinés à un usage intensif, les ponts offrent une durée de vie exceptionnelle, même dans les conditions de travail les plus rudes. En option, les différentiels à glissement limité sont destinés au travail sur sols glissants, sableux ou boueux.

## Châssis robuste et résistant à la torsion

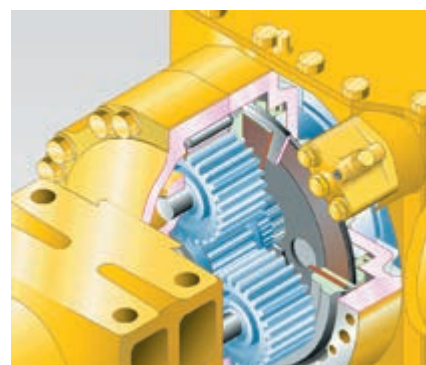
La conception du châssis doté de points d'articulations éloignés, garantit une grande stabilité de la structure globale et réduit la charge sur les paliers dans la zone d'articulation.

## Système de refroidissement de l'huile de pont

La surchauffe de l'huile de pont peut provoquer la réduction de la productivité à cause des demandes de refroidissement supérieure. Pour maintenir un rendement élevé dans les applications de chargement et transport, le Komatsu WA480-8 est équipé en standard d'un système de refroidissement de l'essieu qui maintient l'huile à une température constante même sur de longues distances de transport.



Châssis robuste et résistant à la torsion



Freins multi-disques à bain d'huile

# Version Aggregate

W/A 480-8

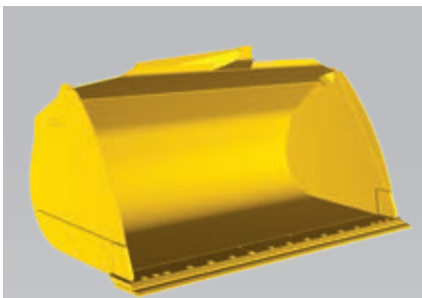
## Version Aggregate (option)

Grâce à une charge utile et un volume de godet supérieurs, ce modèle limite le nombre de cycles nécessaires au chargement d'un camion. Il fixe de nouvelles normes en termes de productivité, de consommation et de confort. La cinématique en Z optimisée et les godets à haut rendement permettent d'augmenter la charge utile et la longévité du godet. Les améliorations apportées à la structure du châssis, les essieux à haute résistance, le système de refroidissement hydraulique des essieux et le contrepoids arrière plus lourd offrent la stabilité et la durabilité nécessaires de cette version optimisée pour la manutention.

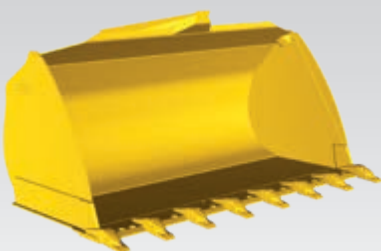




# Godets et accessoires



*Godets haute efficacité à fond arrondi*



*Godets haute efficacité à fond plat*

## Nouveaux godets haute efficacité

Les nouveaux godets Komatsu permettent de remplir le godet plus aisément et d'obtenir des taux de remplissage nettement plus élevés, ce qui contribue à augmenter l'efficacité et à réduire la consommation de carburant. Le fond allongé augmente le contenu du godet, l'ouverture plus large permet de le remplir plus aisément et la nouvelle forme de l'arrière permet aux matériaux de glisser plus facilement dans le godet. Les côtés arrondis améliorent le taux de remplissage et une casquette intégrée protège la tringlerie. Les boulons encastrés (avec BOC) réduisent la résistance au remplissage et empêchent l'encrassement au déversement.

## Godets à haut déversement

Pour des hauteurs de déversement maximales avec des matériaux faible densité tels que le charbon ou les copeaux de bois. Les vérins de basculement peuvent être situés soit à l'intérieur, soit à l'extérieur du godet.

## Godets de reprise de pailis

Convient parfaitement pour reprendre des matériaux en vrac compressibles tels que des déchets de jardin ou des déchets plastiques, etc. Ce godet, sans les flancs, peut être également utilisé comme pince.

## Attache rapide hydraulique

La WA480-8 peut changer d'outil en quelques secondes avec l'attache rapide hydraulique usage sévère disponible en option.

# Spécifications

## WA480-8E0

### MOTEUR

Modèle	Komatsu SAA6D125E-7
Type	Injection directe « Common Rail », refroidi par eau, 4 temps, à turbocompresseur, refroidi
Puissance du moteur	
Au régime moteur nominal	2.000 t/mn
ISO 14396	224 kW / 305 ch
ISO 9249 (puissance moteur nette)	223 kW / 303 ch
ISO 9249 (puissance moteur max.)	235 kW / 320 ch
Au régime moteur	1.700 t/mn
Couple moteur max. / régime moteur	1.390 Nm / 1.400 t/mn
Nombre de cylindres	6
Alésage × course	125 × 150 mm
Cylindrée	11,04 l
Type d'entraînement du ventilateur	Hydraulique
Alternateur	90 A / 24 V
Démarrateur	7,5 kW / 24 V
Filtre	Type flux complet avec séparateur d'eau
Filtre à air	Filtre à air de type sec avec évacuateur de particules et préfiltre avec indicateur de colmatage
Carburant	Carburant diesel, conformément à EN 590 Class2/Grade D. Aptitude au carburant diesel paraffinique (HVO, GTL, BTL), conformément à EN 15940 :2016

### TRANSMISSION

Type	Transmission automatique powershift
Convertisseur de couple	Mono-étagé, mono-phasé, à 3 éléments avec lock-up

### VITESSES DE TRANSLATION EN KM/H (AVEC PNEUS 26.5 R25)

Rapport	1.	2.	3.	4.
Avant	7,6	13,2	22,7	36,2
avec système lock-up	-	13,5	23,6	39,0
Arrière	7,9	13,5	23,5	37,3
avec système lock-up	-	13,8	24,3	39,0

### PONTS ET PNEUS

Système	4 roues motrices
Pont avant	Usage sévère Komatsu (HD), semi-flottant (différentiels à glissement limité en option)
Pont arrière	Usage sévère Komatsu (HD), semi-flottant, angle d'articulation 26° (différentiels à glissement limité en option)
Différentiel	Roue droite conique
Réduction finale	Train planétaire immergé
Pneus	26.5 R25

### CAPACITÉS DE REMPLISSAGE

Réservoir de carburant	380 l
Huile moteur	38 l
Système hydraulique	173 l
Système de refroidissement	81 l
Pont avant	60 l
Pont arrière	60 l
Convertisseur de couple et boîte de vitesses	65 l
Réservoir AdBlue®	36 l

### FREINS

Freins de service	Commande hydraulique, multi-disque à bain d'huile sur toutes les roues
Frein de stationnement	Freins multi-disques à bain d'huile
Frein de secours	Sur le frein de stationnement

### SYSTÈME HYDRAULIQUE

Type	Komatsu CLSS (système hydraulique de détection de charge fermé)
Pompe hydraulique	À piston, à cylindrée variable
Pression effective	350 kg/cm <sup>2</sup>
Débit max. de la pompe	260 l/min
Nombre de vérins de levage/cavage	2/1
Type	À double effet
Diamètre d'alésage × course	
Vérin de levage	140 × 881 mm
Vérin de godet	180 × 572 mm
Durée d'un cycle de chargement avec remplissage du godet à charge nominale	
Durée de levage	5,9 s
Durée d'abaissement (vide)	3,5 s
Durée de déversement du godet	1,9 s

### SYSTÈME DE DIRECTION

Système	Châssis articulé
Type	Direction assistée entièrement hydraulique
Angle d'articulation des deux côtés	40°
Pompe de direction	À piston, à cylindrée variable
Pression effective	250 kg/cm <sup>2</sup>
Débit	195 l/min
Nombre de vérins de direction	2
Type	À double effet
Diamètre d'alésage × course	90 × 441 mm
Plus petit rayon de giration (bord extérieur pneu 26.5 R25)	6.970 mm

### CABINE

Cabine SpaceCab™ à double porte suivant ISO 3471 avec ROPS (Roll Over Protective Structure) en conformité avec SAE J1040c et FOPS (Falling Object Protective Structure) en conformité avec ISO 3449. La cabine pressurisée et climatisée repose sur des hydropaliers et est insonorisée.

### ENVIRONNEMENT

Émissions moteur	Conforme aux normes EU Stage V
Niveaux de bruit	
LwA bruit extérieur	108 dB(A) (2000/14/EC Stage II)
LpA bruit intérieur	71 dB(A) (ISO 6396 test dynamique)
Niveaux de vibration (EN 12096:1997)	
Main/bras	≤ 2,5 m/s <sup>2</sup> (incertitude de mesure K = 0,66 m/s <sup>2</sup> )
Corps	≤ 0,5 m/s <sup>2</sup> (incertitude de mesure K = 0,21 m/s <sup>2</sup> )
Contient des gaz à effet de serre fluorés HFC-134a (PRG 1430). Quantité de gaz 1,1 kg, équivalent de CO <sub>2</sub> 1,57 t.	

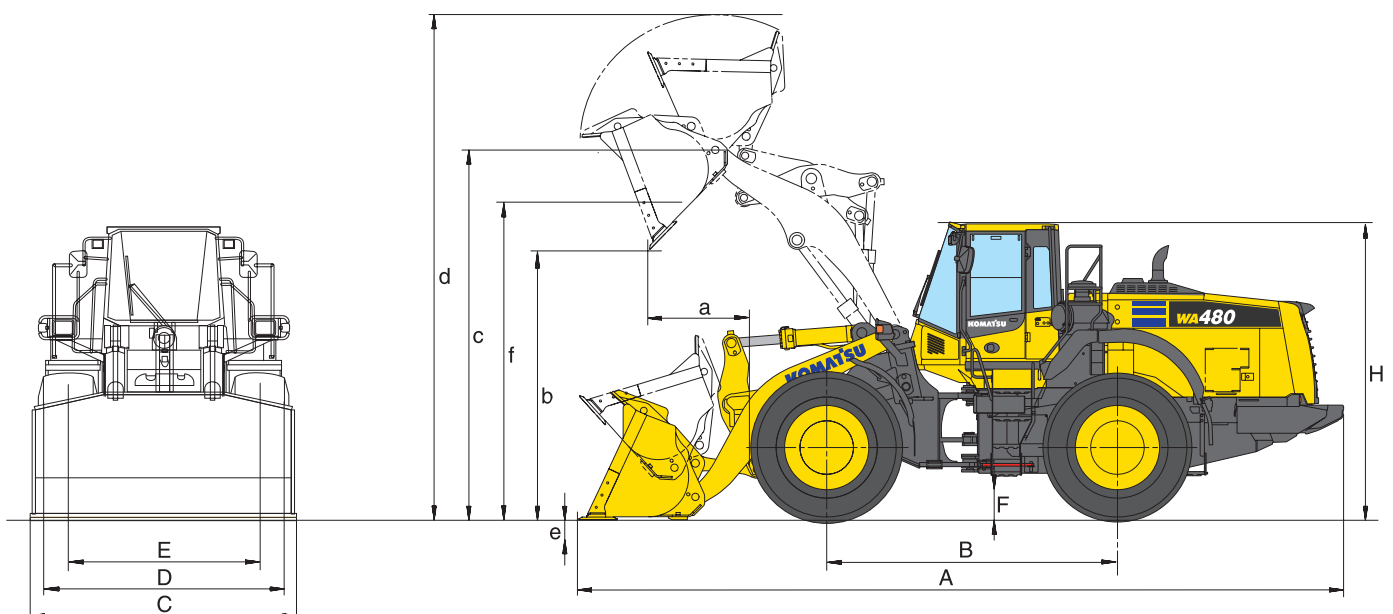
# Dimensions et performances

## DIMENSIONS ET SPÉCIFICATIONS

Type de godet		Godet à fond plat			
		avec dents	avec BOC	avec dents	avec BOC
Capacité du godet (bombé, ISO 7546)	m <sup>3</sup>	<b>4,8</b>	<b>5,0</b>	<b>5,0</b>	<b>5,3</b>
Code de vente		C66	C67	C62	C63
Densité des matériaux	t/m <sup>3</sup>	1,65	1,55	1,55	1,45
Poids du godet	kg	2.440	2.505	2.520	2.585
Charge statique de basculement, articulation droite à 0°	kg	20.165	19.945	19.995	19.740
Charge statique de basculement, articulation à 40°	kg	17.500	17.300	17.305	17.105
Force de cavage (arrachement) à la dent	kN	216	205	204	194
Force de levage au sol	kN	221	218	218	216
Poids opérationnel	kg	26.315	26.380	26.400	26.465
Rayon de braquage au pneu extérieur	mm	6.970	6.970	6.970	6.970
Rayon de braquage au coin du godet	mm	7.815	7.760	7.840	7.785
a Portée à 45°	mm	1.630	1.475	1.680	1.540
b Hauteur de déversement à 45°	mm	2.915	3.045	2.860	2.980
c Hauteur à l'axe du godet	mm	4.485	4.485	4.485	4.485
d Hauteur bord supérieur du godet	mm	6.245	6.245	6.315	6.315
e Profondeur d'excavation	mm	140	170	140	170
f Hauteur max. de chargement à 45°	mm	4.145	4.145	4.145	4.145
A Longueur hors tout, godet au sol	mm	9.600	9.420	9.675	9.510
B Empattement	mm	3.450	3.450	3.450	3.450
C Largeur du godet	mm	3.170	3.170	3.170	3.170
D Largeur sur pneus	mm	3.010	3.010	3.010	3.010
E Voie	mm	2.300	2.300	2.300	2.300
F Garde au sol	mm	505	505	505	505
H Hauteur générale	mm	3.575	3.575	3.575	3.575

Toutes dimensions avec pneus 26.5 R25 (XHA) et contrepoids supplémentaire A15.

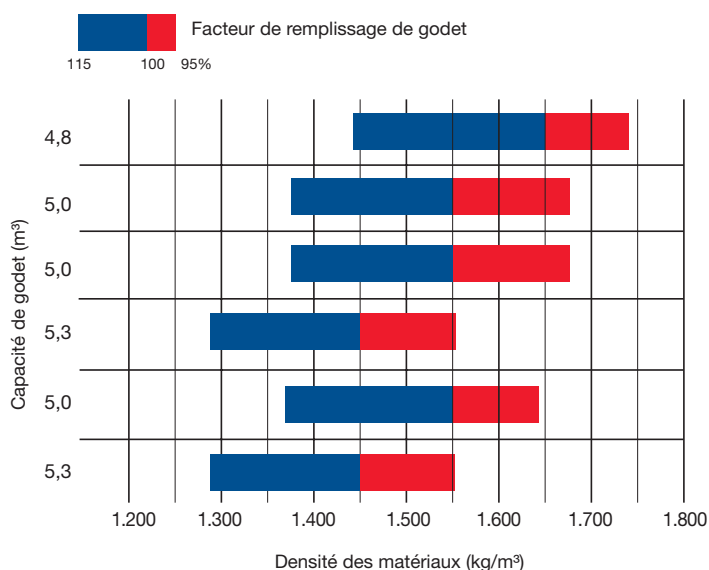
Hauteurs de déversement et portée à partir de la lame de coupe ou contrelame boulonnée (BOC) ou dents.



Godet à fond arrondi				Modification des données par:	
avec dents	avec BOC	avec dents	avec BOC		
<b>4,8</b>	<b>5,0</b>	<b>5,0</b>	<b>5,3</b>	Pneus L4, GP4D	Pneus L5, X-Mine D2
C86	C87	C76	C77		
1,70	1,6	1,55	1,45		
2400	2455	2.505	2.565		
20.255	20.070	20.005	19.800	+ 280	+ 720
17.590	17.414	17.155	17.355	+ 245	+ 635
216	205	204	194		
221	220	218	216		
26.275	26.330	26.315	26.380	+ 400	+ 1.040
6.970	6.970	6.970	6.970		
7.815	7.760	7.840	7.785		
1.630	1.475	1.680	1.540	- 10	- 35
2.915	3.045	2.860	2.980	+ 15	+ 45
4.485	4.485	4.485	4.485		
6.245	6.245	6.315	6.315		
140	170	140	170		
4.145	4.145	4.135	4.135		
9.600	9.420	9.675	9.510		
3.450	3.450	3.450	3.450		
3.170	3.170	3.170	3.170		
2.975	2.975	3.010	3.010	+ 20	+ 35
2.300	2.300	2.300	2.300		
505	505	505	505		
3.575	3.575	3.575	3.575	+ 15	+ 45

POIDS DE CHARGEMENT – EN VRAC (kg/m³)

Basalte	1.960
Bauxite, kaolin	1.420
Terre, sèche, stockée	1.510
Terre, mouillée, creusée	1.600
Plâtre, brisé	1.810
Plâtre, broyé	1.600
Granit, brisé	1.660
Calcaire, brisé	1.540
Calcaire, broyé	1.540
Gravier, non tamisé	1.930
Gravier, sec	1.510
Gravier, sec, 6-50 mm	1.690
Gravier, mouillé, 6-50 mm	2.020
Sable, sec, en vrac	1.420
Sable, humide	1.690
Sable, mouillé	1.840
Sable et argile, en vrac	1.600
Sable et gravier, secs	1.720
Grès	1.510
Schiste	1.250
Laitier, brisé	1.750
Roche, broyée	1.600
Argile, naturel	1.660
Argile, sec	1.480
Argile, mouillé	1.660
Argile et gravier, secs	1.420
Argile et gravier, mouillés	1.540



- Godet à fond plat avec dents (C66)
- Godet à fond plat avec contre-lame boulonnée (C67)
- Godet à fond plat avec dents (C62)
- Godet à fond plat avec contre-lame boulonnée (C63)
- Godet à fond arrondi avec dents (C76)
- Godet à fond arrondi avec contre-lame boulonnée (C77)

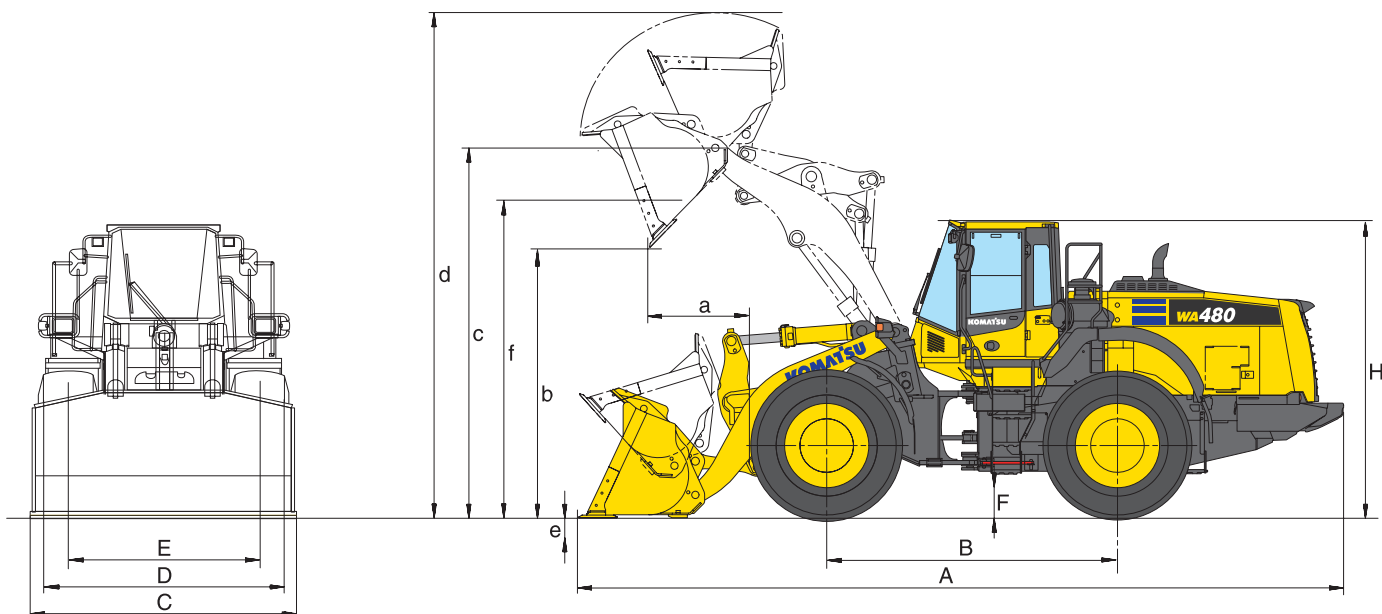
# Dimensions et performances

## DIMENSIONS ET SPÉCIFICATIONS

Type de godet		Godet à fond plat			Godet à fond arrondi		
		avec dents	avec BOC	sans dents	avec BOC	sans dents	avec BOC
Capacité du godet (bombé, ISO 7546)	m <sup>3</sup>	<b>4,8</b>	<b>5,0</b>	<b>5,0</b>	<b>5,3</b>	<b>4,8</b>	<b>5,0</b>
Godet (direct/attache rapide, QC)		direct	direct	direct	direct	direct	direct
Code de vente		C66	C67	C62	C63	C86	C87
Densité des matériaux	t/m <sup>3</sup>	1,85	1,75	1,75	1,65	1,85	1,75
Poids du godet	kg	2.430	2.490	2.515	2.570	2.400	2.455
Charge statique de basculement, articulation droite à 0°	kg	21.020	20.805	20.805	20.600	21.105	20.905
Charge statique de basculement, articulation à 40°	kg	18.105	17.915	17.910	17.720	18.190	18.010
Force de cavage (arrachement) à la dent	kN	216	205	204	194	216	205
Force de levage au sol	kN	221	219	218	216	221	220
Poids opérationnel	kg	26.805	26.865	26.890	26.945	26.775	26.830
Rayon de braquage au pneu extérieur	mm	6.970	6.970	6.970	6.970	6.970	6.970
Rayon de braquage au coin du godet	mm	7.810	7.760	7.840	7.785	7.810	7.760
a Portée à 45°	mm	1.630	1.475	1.695	1.540	1.630	1.475
b Hauteur de déversement à 45°	mm	2.915	3.045	2.850	2.980	2.915	3.045
c Hauteur à l'axe du godet	mm	4.485	4.485	4.485	4.485	4.485	4.485
d Hauteur bord supérieur du godet	mm	6.245	6.245	6.315	6.315	6.245	6.245
e Profondeur d'excavation	mm	140	170	140	170	140	170
f Hauteur max. de chargement à 45°	mm	4.145	4.145	4.145	4.145	4.145	4.145
A Longueur hors tout, godet au sol	mm	9.600	9.420	9.690	9.510	9.600	9.420
B Empattement	mm	3.450	3.450	3.450	3.450	3.450	3.450
C Largeur du godet	mm	3.170	3.170	3.170	3.170	3.170	3.170
D Largeur sur pneus	mm	3.010	3.010	3.010	3.010	3.010	3.010
E Voie	mm	2.300	2.300	2.300	2.300	2.300	2.300
F Garde au sol	mm	505	505	505	505	505	505
H Hauteur générale	mm	3.575	3.575	3.575	3.575	3.575	3.575

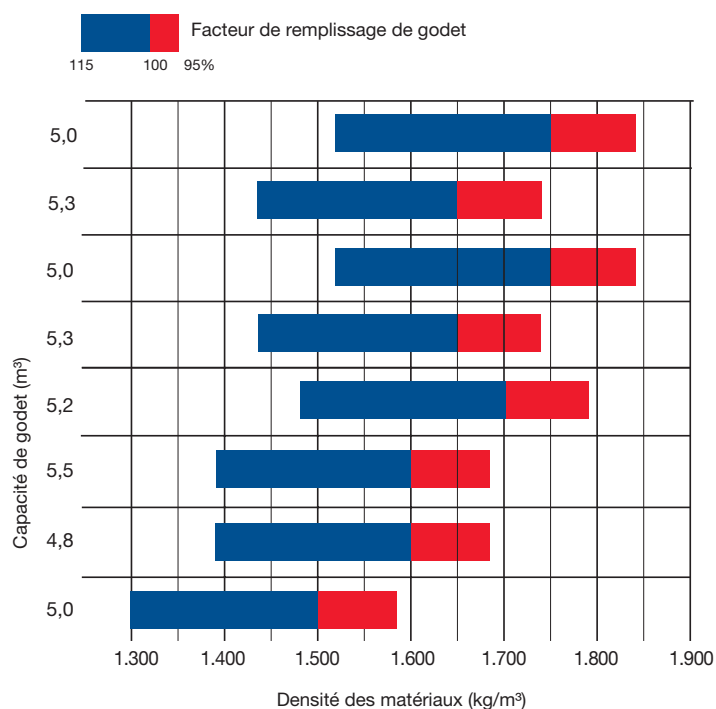
Toutes dimensions avec pneus 26.5 R25 (XHA) et contrepoids supplémentaire A19.

Hauteurs de déversement et portée à partir de la lame de coupe ou contrelame boulonnée (BOC) ou dents.



# Version Aggregate

Godet à fond arrondi				Godet à fond arrondi						Modification des données par:
avec dents	avec BOC	avec dents	avec BOC	avec dents	avec BOC	avec dents + segments	avec dents	avec BOC	avec dents + segments	Pneus L5
5,0	5,3	5,2	5,5	4,5	4,7	4,7	4,8	5,0	5,0	
direct	direct	direct	direct	QC	QC	QC	QC	QC	QC	
C76	C77	C12	C13	Q251 + QC86	Q251 + QC87	Q251 + QC88	Q251 + QC82	Q251 + QC83	Q251 + QC84	
1,75	1,65	1,70	1,6	1,7	1,6	1,6	1,6	1,5	1,5	
2.480	2.535	2.555	2.615	2200	2255	2355	2275	2330	2430	
20.900	20.680	20.770	20.575	18.920	18.745	18.610	18.765	18.600	18.460	+ 720
18.000	17.800	17.880	17.700	16.225	16.065	15.935	16.080	15.925	15.790	+ 635
204	194	197	188	179	171	171	172	165	165	
219	216	217	215	198	197	196	191	195	194	
26.855	26.910	26.930	26.985	27.300	27.355	27.455	27.375	27.435	27.535	+ 1.040
6.970	6.970	6.970	6.970	6.970	6.970	6.970	6.970	6.970	6.970	
7.840	7.785	7.860	7.800	7.920	7.860	7.920	7.950	7.890	7.950	
1.695	1.540	1.730	1.575	1.805	1.650	1.805	1.860	1.705	1.860	- 35
2.850	2.980	2.815	2.945	2.660	2.790	2.660	2.605	2.735	2.605	+ 45
4.485	4.485	4.485	4.485	4.485	4.485	4.485	4.485	4.485	4.485	
6.315	6.315	6.380	6.380	6.265	6.265	6.265	6.330	6.330	6.330	
140	170	140	170	195	225	225	195	225	225	
4.145	4.145	4.145	4.145	4.110	4.110	4.110	4.110	4.110	4.110	
9.690	9.510	9.740	9.560	9.945	9.765	9.970	10.025	9.840	10.045	
3.450	3.450	3.450	3.450	3.450	3.450	3.450	3.450	3.450	3.450	
3.170	3.170	3.170	3.170	3.170	3.170	3.170	3.170	3.170	3.170	
3.010	3.010	3.010	3.010	3.010	3.010	3.010	3.010	3.010	3.010	+ 35
2.300	2.300	2.300	2.300	2.300	2.300	2.300	2.300	2.300	2.300	
505	505	505	505	505	505	505	505	505	505	
3.575	3.575	3.575	3.575	3.575	3.575	3.575	3.575	3.575	3.575	+ 45



- Godet à fond plat avec dents (C62)
- Godet à fond plat avec contre-lame boulonnée (C63)
- Godet à fond arrondi avec dents (C76)
- Godet à fond arrondi avec contre-lame boulonnée (C77)
- Godet à fond arrondi avec dents (C12)
- Godet à fond arrondi avec contre-lame boulonnée (C13)
- Godet à fond arrondi avec dents (Q251 + QC82)
- Godet à fond arrondi avec contre-lame boulonnée (Q251 + QC83)

# Équipements standards et optionnels

## MOTEUR

Moteur diesel Komatsu SAA6D125E-7, turbocompressé, injection directe à rampe commune haute pression	●
Conforme à la norme EU Stage V	●
Système de sélection du mode de puissance du moteur: Power, Economy, E-Light	●
Komatsu SmartLoader Logic	●
Arrêt moteur automatique réglable en cas de ralenti prolongé	●
Fonction auto-décélération	●
Filtre à carburant avec séparateur d'eau	●
Batteries 2 x 180 Ah / 2 x 12 V	●

## PONTS ET PNEUS

Ponts usage sévère	●
Garde-boue avant	●
Garde-boue complet arrière	●
Différentiels à glissement limité (LSD) avant/arrière	○
Pneus 26.5 R25 L2, L3, L5	○

## SYSTÈME HYDRAULIQUE

Distributeur principal à deux tiroirs	●
Commandes EPC du bout des doigts, deux leviers, dont:	
- Fonction de modulation du godet	●
- Préréglage d'arrêt des leviers	●
- Fonction d'excavation automatique	●
Remise à zéro automatique du godet	●
Distributeur principal à trois tiroirs	○
Commande EPC bout des doigts, 3 leviers	○
Levier multifonctions EPC avec glissière de commande proportionnelle pour accessoires	○
Huile biodégradable pour circuit hydraulique	○

## TRANSMISSION ET FREINS

Transmission automatique multi-modes contrôlée électroniquement (ECMV) avec système de coupure paramétrable	●
Système de sélection du mode de changement de vitesses	●
Convertisseur de couple grand diamètre	●
Système lock-up sur le convertisseur de couple	●
Rétrogradation automatique	●
Système de refroidissement de l'huile de pont	●

## CABINE

Cabine DIN/ISO, spacieuse à deux portes	●
Structure ROPS/FOPS (SAE)	●
Siège chauffant à haut dossier et suspension pneumatique, accoudoirs réglables en hauteur montés sur console	●
Ceinture de sécurité avec enrouleur	●
Climatisation automatique	●
Moniteur couleur compatible vidéo multifonctions avec système de contrôle de gestion de l'équipement (Equipment Management and Monitoring System, EMMS) et guidage pour une meilleure efficacité	●
Radio numérique DAB+ avec entrée auxiliaire (fiche MP3)	●
Caisson chaud et froid	●
Vitre arrière chauffée	●
Essuie-glace arrière	●
Colonne de direction réglable	●
2 x Alimentation 12 V	●
Sièges chauffés à haut dossier et suspension pneumatique, support lombaire avec réglage pneumatique, accoudoirs réglables en hauteur montés sur console	○
Ceinture de sécurité à 3 points d'ancrage	○
Store pare-soleil à enroulement	○
Levier court de direction Komatsu (K-SLS)	○

## SYSTÈME D'ÉCLAIRAGE

2 phares principaux halogènes	●
2 phares de travail à l'avant et à l'arrière	●
Feu de recul	●
Phares supplémentaires avant et arrière	○
Phares de travail (LED)	○
Phares de travail (Xénon)	○

## SERVICE ET ENTRETIEN

Ventilateur de radiateur à commande hydr. avec fonction inversion pour décolmatage automatique	●
Radiateur larges alvéoles	●
KOMTRAX – Système de suivi à distance Komatsu (3G)	●
Komatsu CARE™ – Le pack d'entretien complet de votre machine Komatsu	●
Kit d'outils	●
Graissage centralisé automatique	●
Outil de remplissage pour graissage centralisé automatique	○
Pré-filtre d'admission d'air cyclonique, Turbo II	○

## ÉQUIPEMENT DE SÉCURITÉ

Direction de secours	●
Protection contre le vandalisme	●
Alarme de recul	●
Coupe-circuit général	●
Mains courantes gauche/droite	●
Système de caméra vue arrière	●
Grille de protection du pare-brise	○
Extincteur	○
Gyrophare	○
Rail de toit	○
Rétroviseur arrière chauffé et télécommandé	○
Feux de recul à éclat	○

## ACCESSOIRES

Godets haute efficacité à fond plat ou arrondi	○
Godets à haut déversement	○
Godets recyclage	○
Godets pour matériaux légers	○
Attache rapide hydraulique	○
Tablier porte fourches et fourches	○

## AUTRES ÉQUIPEMENTS

Contrepoids	●
Anti-tangage à commande électronique (ECSS II)	●
Contrepoids suppl. 400 kg (A15)	●
Couleur client	○
Système de pesage embarqué RDS Loadmaster alpha100	○
Kit zone froide (préchauffage cabine et moteur)	○
Version Aggregate	○

Autres équipements sur demande

- équipements standards
- équipements optionnels

Votre partenaire Komatsu:

# KOMATSU

**Komatsu Europe  
International N.V.**

Mechelsesteenweg 586  
B-1800 VILVOORDE (BELGIUM)  
Tel. +32-2-255 24 11  
Fax +32-2-252 19 81  
[www.komatsu.eu](http://www.komatsu.eu)

VFRSS06705 03/2022

**KOMATSU** is a trademark of Komatsu Ltd. Japan.